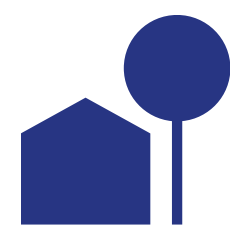




Ballerup  
Kommune



# VAND GIVER LIV

## MERE PLADS TIL DEM SOM HAR BRUG FOR PLASK

Søer og vandhuller er vigtige levesteder for mange arter – både dem, der lever i vandet, og dem, der søger dertil for at drikke eller finde føde. Permanente vandkilder er afgørende, især i tørre perioder, hvor adgang til vand er begrænset.

## SÆRLIGT SÅRBARE ARTER

For padder, som frøer og salamandre, er manglen på søer, vandhuller og afstanden mellem dem meget problematisk.

De har brug for vandkilder uden alt for stor afstand, og selv små vandhuller eller permanente vandkar kan derfor gøre en stor forskel.

Læs mere på  
<https://www.vildmedvilje.dk/vandhullet/>  
eller scan QR-koden.

**VILD** [MED  
**VILJE**]



VANDHULLET

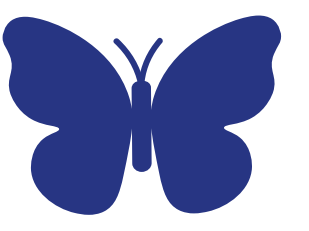
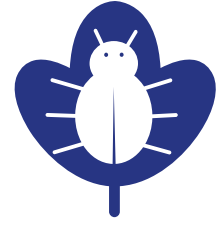
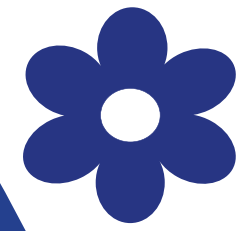


**VÆR MED I  
INDSATSEN**

Ved spørgsmål: [natur@balk.dk](mailto:natur@balk.dk)



Ballerup  
Kommune



# PLANTER MED EN MISSION

## DET SKAL SUMME OG BRUMME MED LIV

Planter udgør fundamentet for det fødenet, som dyrelivet er afhængigt af, og de spiller en afgørende rolle i at fremme biodiversiteten. Planter og blomster skal derfor bl.a. understøtte insekterne gennem hele udviklingen, både i det kræsne larvestadie og i voksensstadiet.

## HJEMMEHØRENDE PLANTER

Mange hjemmehørende planter er både fremragende nektarkilder og værtsplante for én eller flere insektarter. Hvis du vil maksimere dine arealers potentiale som levested, kan du hjælpe til ved at give plads til de hjemmehørende værtsplanter, der understøtter næste generation af insekter.

Læs mere på  
<https://www.vildmedvilje.dk/hjemmehoerende-planter/>  
eller scan QR-koden.



HJEMMEHØRENDE PLANTER

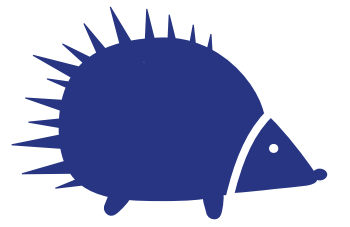
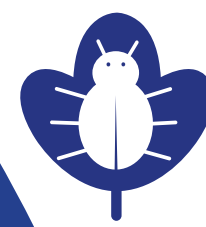


**VÆR MED I  
INDSATSEN**

Ved spørgsmål: [natur@balk.dk](mailto:natur@balk.dk)



**Ballerup  
Kommune**



# LEVESTEDER FOR ALLE STØRRELSER

## MERE PLADS TIL FORSKELLIGHED

Alle arter af dyr har særlige krav til omgivelserne, og har behov for forskellige skjulesteder og levesteder. Bliver områderne for ensartet, så forsvinder valgmulighederne, og mange dyrearter risikerer at uddø.

## SMÅ HJEM, STORE FORMÅL

Insekthoteller, fuglehuse, flagermuskasser og andre konstruktioner som kvashegn og stenbunker er alle med til at give dyr skjul og levesteder. Jo mere varieret udvalget er, desto større er chancen for at flere arter kan finde steder, som opfylder betingelserne for at de kan overleve og formere sig. Du kan selv gøre en forskel ved at lade din grund blive bare lidt mere vild.

Læs mere på  
<https://www.vildmedvilje.dk/levesteder/>  
eller scan QR-koden.

**VILD MED  
VILJE**



LEVESTEDER

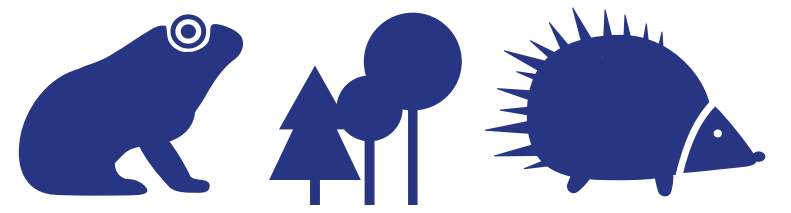


**VÆR MED I  
INDSATSEN**

Ved spørgsmål: [natur@balk.dk](mailto:natur@balk.dk)



Ballerup  
Kommune



# ET MYLDER AF LIV I DØDT TRÆ

## MERE PLADS TIL DET SMULDREDE OG KNUDREDE

Døde træer, eller gamle stammer, er et af de mest artsrige levesteder i naturen, men i dag forsvinder gamle og døde træer ofte fra haver og byparker, fordi de ikke passer ind i vores æstetiske idealer.

## DØDE TRÆER ER FULDE AF LIV

Når et træ dør, begynder en ny livscyklus. Svampe, mosser og lav nedbryder træet, biller og andre smådyr lægger æg i barken, og flagermus tager bolig i sprækker og hulrum. Fugle søger føde blandt de mange insekter, mens pindsvin og padder finder ly under gamle stammer og grene. Selv en lille stigning af mængden af dødt træ i et område, kan altså styrke biodiversiteten markant.

Læs mere på  
<https://www.vildmedvilje.dk/doedt-ved/> eller scan QR-koden.

**VILD** ME  
**VILJE**

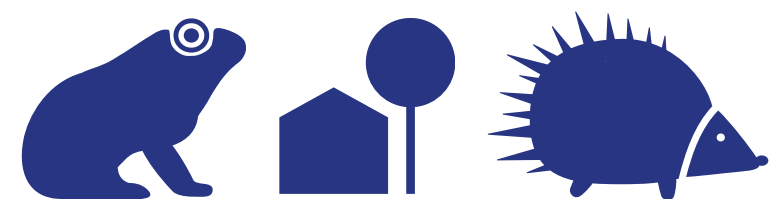


DØDT VED



**VÆR MED I  
INDSATSEN**

Ved spørgsmål: [natur@balk.dk](mailto:natur@balk.dk)



# HJÆLP PINDSVINET

## GODE INITIATIVER TIL DIN HAVE

Undlad at bruge pesticider, gift og andre skadelige kemikalier i haven.

Tjek buske, hække og kompostbunken før havearbejdet begyndes, så undgår du at skade pindsvinene med haveredskaberne.

Lav gerne et vildt hjørne i haven med kvasbunker.

Lav gerne et hul i hegnet til naboen, så pindsvinene frit kan bevæge sig rundt i haverne og naturen.

Stil vand frem i lave skåle.

Sørg for at pindsvinet kan komme op igen, hvis det falder ned i et hul, havedam eller pool.

Tjek jævnligt kældertrappen for pindsvin.

Undgå at bruge en robotplæneklipper. Bruger du en, skal den være pindsvinevenlig og kun køre om dagen.

Flyt rundt på bålunken lige inden du skal bruge den, da du kan risikere at et pindsvin er flyttet ind.

*Der bliver færre og færre pindsvin i naturen, og kampen for pindsvinenes fremtidige overlevelse skal blandt andet finde sted i villahaverne, da det er her de fleste pindsvin befinder sig.*



**VÆR MED I  
INDSATSEN**